

BECA DE INSCRIPCION

BECA ESTATAL

- FORMATOS DISPONIBLES EN: PAPELERÍA EDIFICIO “B”, Pagina UTP (Facebook) ingresando al link de la Secretaria de Educación y Deporte



REQUISITOS

- Ser alumno de 4to cuatrimestre en adelante
- Promedio general mayor a 8.5
- No ser beneficiario de algún otro apoyo.

QUE PAPELERIA REQUIERES:

- Solicitud impresa y debidamente llena.
- Copia del INE
- Constancia con promedio
- Aviso de privacidad



TOMA EN CUENTA:

- Para solicitarla es necesario **NO** contar con algún otro apoyo económico en el presente año (Ej. Jóvenes escribiendo el futuro, Manutención, etc.
- Solo se puede participar en UNA SOLA modalidad.

FECHAS:

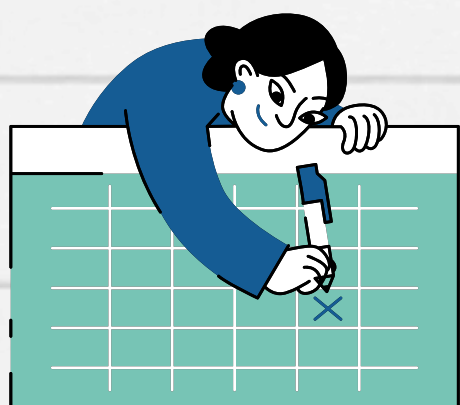
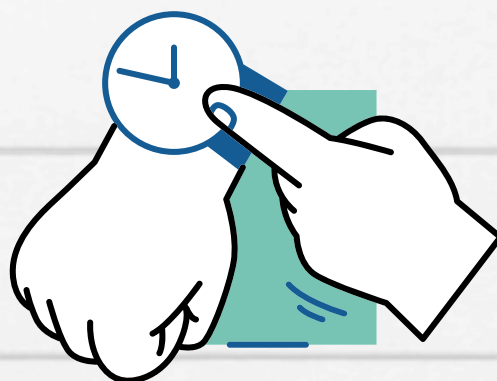
Recepción de Papeleria: del 02 al 10 de Septiembre del 2024

Horario:

Lunes a Viernes de 7:00 a.m. a 5:00 p.m.

Sabado: de 9:00 a.m. a 1:00 p.m.

En biblioteca. Área BECAS

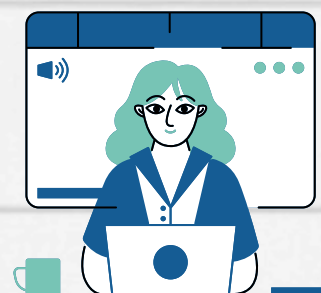


ATENCIÓN

- Toda la información debe ser legible.
- La papelería debe estar llena con tinta AZUL.
- Llenar la información con detenimiento

NO OLVIDES

- Es importante que llenes todos los campos que la solicitud pide y presentar la papelería que se pide.
- Si cuentas con alguna discapacidad, eres padre/madre de familia, perteneces a alguna comunidad indígena **DEBERAS PRESENTAR UN DOCUMENTO QUE AVALE DICHA CONDICIÓN** para justificar la elegibilidad.



BECA DE TITULACIÓN

BECA ESTATAL

- FORMATOS DISPONIBLES EN: PAPELERÍA EDIFICIO “B”, Pagina UTP (Facebook) ingresando al link de la Secretaría de Educación y Deporte



REQUISITOS

- Haber egresado en alguno de los sig. periodos: SEP-DIC 23, ENE-ABR 24, MAY-AGO 24
- Promedio general mayor a 8.5
- No ser beneficiario de algún otro apoyo.

QUE PAPELERIA REQUIERES:

- Solicitud impresa y debidamente llena.
- Copia del INE
- Constancia de terminación
- Aviso de privacidad



TOMA EN CUENTA:

- Para solicitarla es necesario **NO** contar con algún otro apoyo económico en el presente año (Ej. Jóvenes escribiendo el futuro, Manutención, etc.
- Solo se puede participar en UNA SOLA modalidad.

FECHAS:

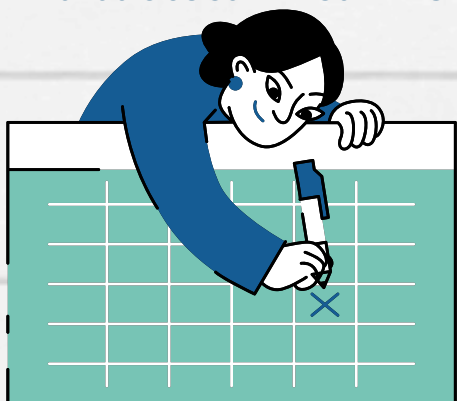
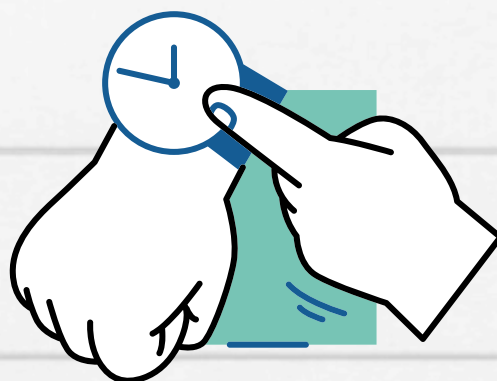
Recepción de Papelería: del 02 al 10 de Septiembre del 2024

Horario:

Lunes a Viernes de 7:00 a.m. a 5:00 p.m.

Sábado: de 9:00 a.m. a 1:00 p.m.

En biblioteca. Área BECAS

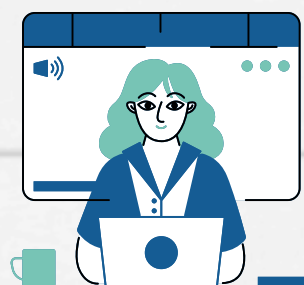


ATENCIÓN

- Toda la información debe ser legible.
- La papelería debe estar llena con tinta AZUL.
- Llenar la información con detenimiento

NO OLVIDES

- Es importante que llenes todos los campos que la solicitud pide y presentar la papelería que se pide.
- Si cuentas con alguna discapacidad, eres padre/madre de familia, perteneces a alguna comunidad indígena **DEBERAS PRESENTAR UN DOCUMENTO QUE AVALE DICHA CONDICIÓN** para justificar la elegibilidad.



BECA DE MATERIALES Y EQUIPO TÉCNICO

BECA ESTATAL

- FORMATOS DISPONIBLES EN: PAPELERÍA EDIFICIO “B”, Pagina UTP (Facebook) ingresando al link de la Secretaría de Educación y Deporte

REQUISITOS



- Ser alumno de 4to cuatrimestre en adelante
- NO haber solicitado esta variante en este año.
- Promedio general mayor a 8.5
- No ser beneficiario de algún otro apoyo.

QUE PAPELERIA REQUIERES:

- Solicitud impresa y debidamente llena.
- Copia CURP
- Copia del INE
- Carta de solicitud de material
- Aviso de privacidad



TOMA EN CUENTA:

- Para solicitarla es necesario NO contar con algún otro apoyo económico en el presente año (Ej. Jóvenes escribiendo el futuro, Manutención, etc.
- Solo se puede participar en UNA SOLA modalidad.

FECHAS:

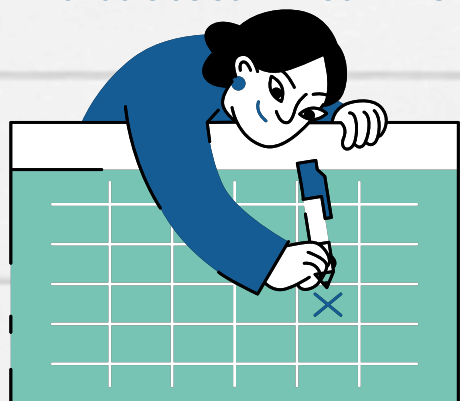
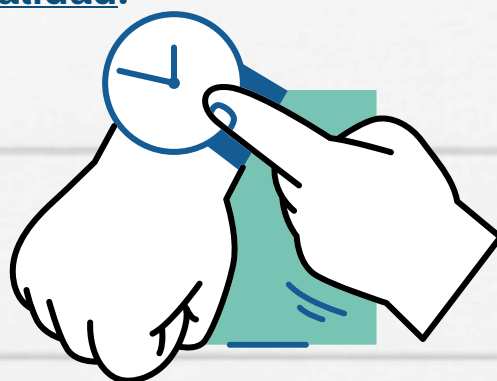
Recepción de Papelería: del 02 al 10 de Septiembre del 2024

Horario:

Lunes a Viernes de 7:00 a.m. a 5:00 p.m.

Sábado: de 9:00 a.m. a 1:00 p.m.

En biblioteca. Área BECAS



ATENCIÓN

- Toda la información debe ser legible.
- La papelería debe estar llena con tinta AZUL.
- Llenar la información con detenimiento.

NO OLVIDES

- Es importante que llenes todos los campos que la solicitud pide y presentar la papelería que se pide.
- Si cuentas con alguna discapacidad, eres padre/madre de familia, perteneces a alguna comunidad indígena DEBERAS PRESENTAR UN DOCUMENTO QUE AVALE DICHA CONDICIÓN para justificar la elegibilidad.

